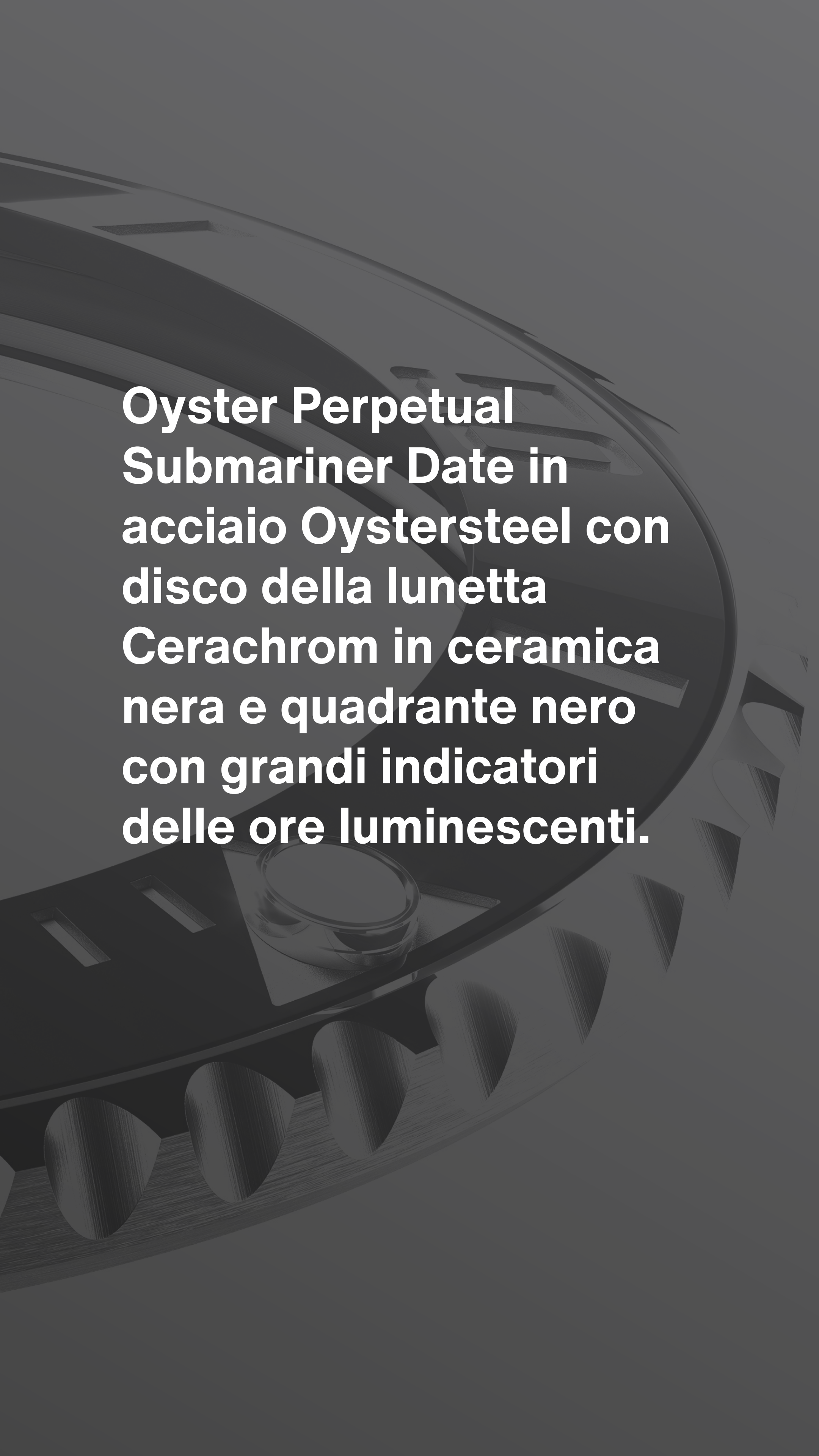




Submariner Date

Oyster, 41 mm, acciaio Oystersteel

A detailed close-up of a watch movement, showing various gears, a date window with a magnifying lens, and other mechanical components. The image is in grayscale and serves as a background for the text.

**Oyster Perpetual
Submariner Date in
acciaio Oystersteel con
disco della lunetta
Cerachrom in ceramica
nera e quadrante nero
con grandi indicatori
delle ore luminescenti.**



LA LUNETTA GIREVOLE UNIDIREZIONALE

Uno strumento per le immersioni

La lunetta girevole è una caratteristica fondamentale del Submariner. Graduata con i 60 minuti, è in grado di fornire al sub un'indicazione accurata e sicura dei tempi d'immersione e delle pause di decompressione.

Realizzato da Rolex in una ceramica particolarmente dura e resistente alla corrosione, il disco della lunetta Cerachrom è praticamente antiscafiature. Una capsula luminescente sullo

zero ne garantisce la leggibilità anche negli ambienti con scarsa luminosità. Il contorno dentellato della lunetta è studiato per offrire un'ottima presa sott'acqua, persino con i guanti.



QUADRANTE NERO

Per una leggibilità ottimale sott'acqua

La visualizzazione luminescente Chromalight sul quadrante è un'innovazione che garantisce una visibilità maggiore in ambienti con scarsa luminosità, un aspetto essenziale per i subacquei.

Le forme semplici degli indici – triangoli, tondi e rettangoli – e le ampie lancette delle ore e dei minuti assicurano una lettura istantanea e affidabile, per evitare qualsiasi rischio di confusione sott'acqua.



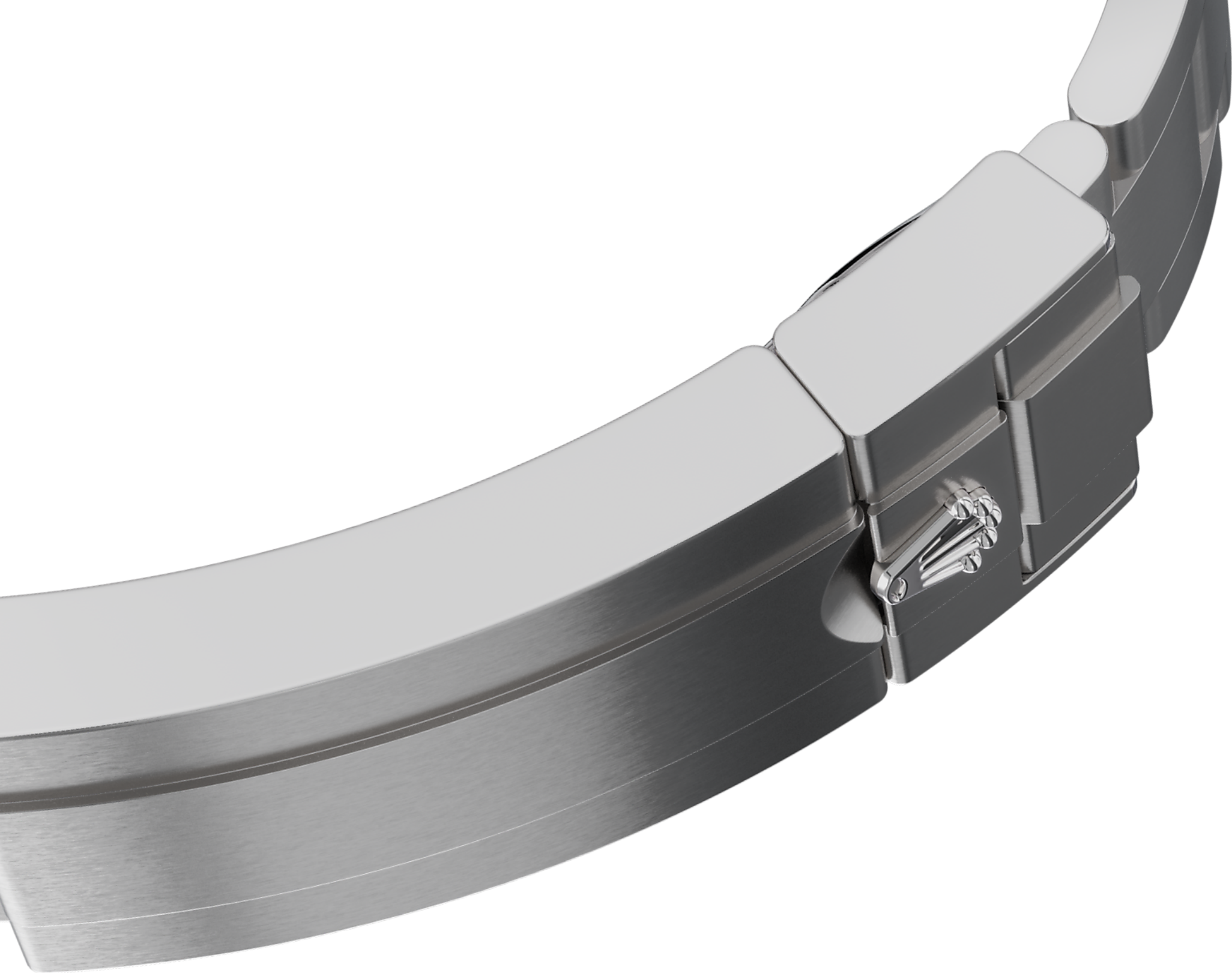
ACCIAIO OYSTERSTEEL

Altamente resistente alla corrosione

Rolex utilizza per le casse dei suoi orologi l'acciaio Oystersteel. Sviluppato appositamente dal Marchio, l'acciaio Oystersteel appartiene alla famiglia degli acciai 904L, leghe generalmente impiegate nell'alta tecnologia, nell'industria aerospaziale e in quella chimica per garantire la massima resistenza alla corrosione.

Estremamente resistente, l'acciaio Oystersteel vanta una particolare lucentezza una volta

lucidato e conserva tutta la sua bellezza anche
nelle condizioni più estreme.



IL BRACCIALE OYSTER

Un'alchimia tra forma e funzione

Progettato per essere al contempo robusto e confortevole, il bracciale Oyster è il risultato di una perfetta alchimia tra forma e funzione, estetica e tecnica.

È dotato di un fermaglio Oysterlock che previene qualsiasi apertura involontaria e dell'ingegnoso sistema di allungamento Glidelock, che consente di regolare con precisione la lunghezza del bracciale senza l'ausilio di alcuno strumento, in

modo da poterlo indossare comodamente su una muta da sub.

Informazioni dettagliate su questo Submariner

Referenza 126610LN

Cassa

Tipo

Oyster, 41 mm, acciaio Oystersteel

Diametro

41 mm

Materiale

Acciaio Oystersteel

Lunetta

Girevole unidirezionale graduata 60 minuti, disco in ceramica

Cerachrom nera antiscalfitture, numeri e graduazioni in platino

Architettura Oyster

Carrure monoblocco, corona e fondello a vite

Corona di carica

A vite, con sistema di tripla impermeabilizzazione Triplock

Vetro

Zaffiro antiscalfitture, lente d'ingrandimento Cyclope sul datario

Impermeabilità

Impermeabile fino a 300 metri

Movimento

Tipo

Perpetual, meccanico, a carica automatica

Calibro

3235, Manifattura Rolex

Precisione

-2/+2 sec./giorno, con movimento incassato

Organo regolatore

Spirale Parachrom blu paramagnetica. Dispositivo antiurto Paraflex ad alto rendimento

Carica

Automatica bidirezionale con rotore Perpetual

Riserva di carica

Circa 70 ore

Funzioni

Ore, minuti e secondi al centro. Data istantanea con correzione rapida. Arresto dei secondi per una regolazione precisa dell'ora

Bracciale

Tipo

Oyster (3 file), maglie massicce

Materiale

Acciaio Oystersteel

Fermaglio

Fermaglio di sicurezza Oysterlock con chiusura pieghevole e sistema di allungamento Rolex Glidelock

Quadrante

Tipo

Nero

Dettagli

Visualizzazione Chromalight ad alta leggibilità con luminescenza blu a lunga durata

Certificazione

Tipo

Superlative Chronometer (certificazione ufficiale Cronometro + certificazione Rolex con movimento incassato)

L'esplorazione continua su Rolex.com

**Tutti i diritti di proprietà intellettuale
quali marchi di fabbrica, marchi di
servizio, nomi depositati, design e
copyright sono riservati.**

Nessun elemento contenuto nel
presente sito Web può essere
riprodotto senza permesso scritto.

Rolex si riserva il diritto di modificare in
qualsiasi momento i modelli raffigurati
nel presente sito Web.

